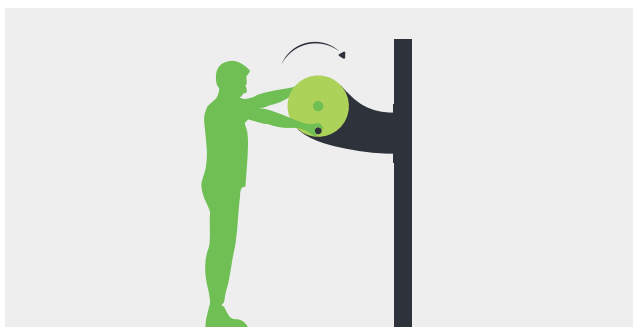
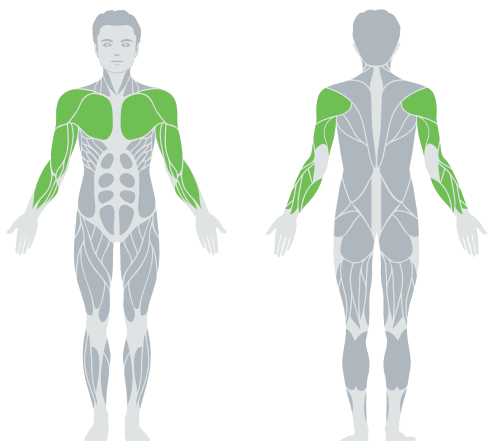
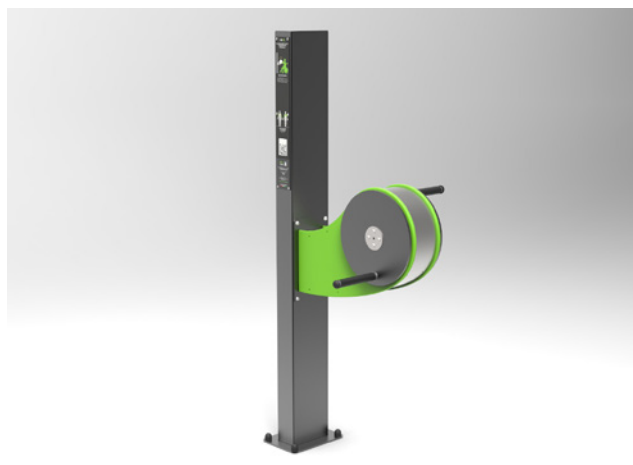


EX-05/1**Cyclette per le braccia**

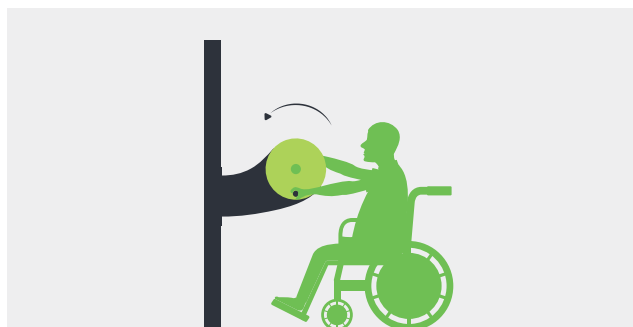
Attrezzo da fitness pensato per l'**esercizio aerobico degli arti superiori**. Aiuta a migliorare circolazione, flessibilità, forza e forma fisica.

MODALITÀ D'USO

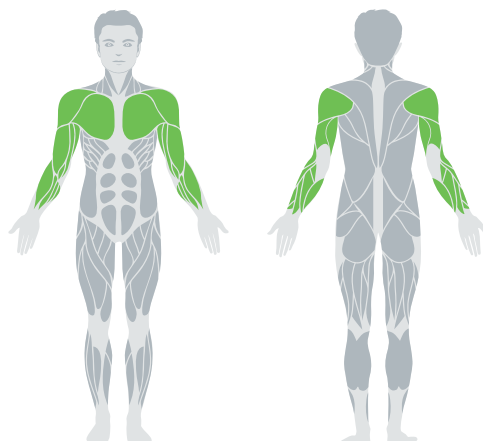
Per un corretto utilizzo della cyclette è necessario posizionarsi davanti all'attrezzo, impugnare le maniglie e avviare la rotazione spingendo in avanti per il tempo e l'intensità desiderati.

MUSCOLATURA COINVOLTA**EX-05/2****Cyclette per le braccia**

Attrezzo da fitness pensato per l'**esercizio aerobico degli arti superiori**. Aiuta a migliorare circolazione, flessibilità, forza e forma fisica.

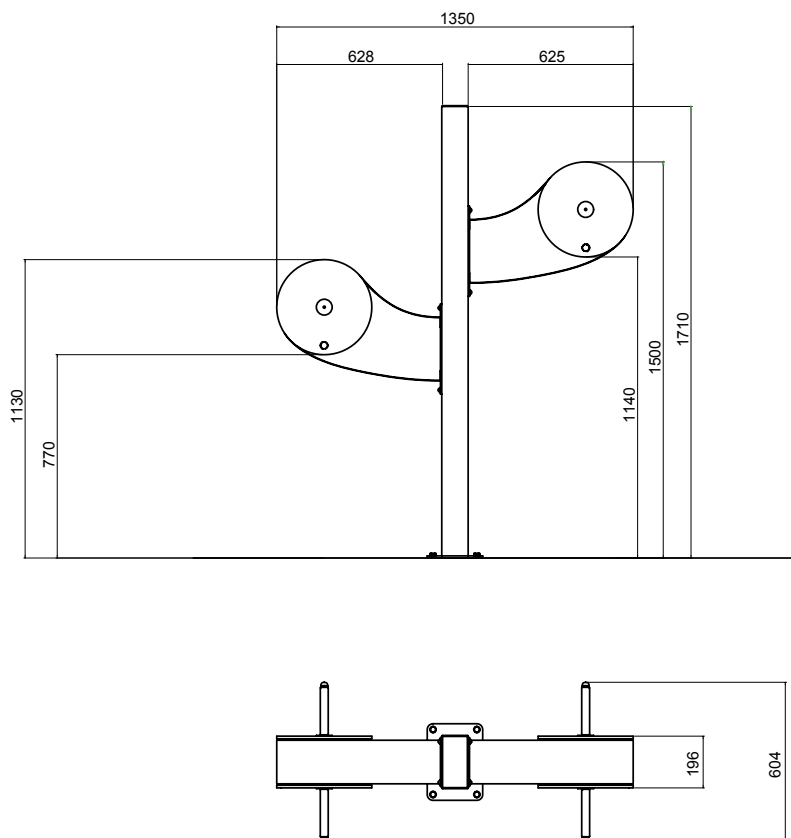
MODALITÀ D'USO

Per un corretto utilizzo della cyclette è necessario posizionarsi davanti all'attrezzo, impugnare le maniglie e avviare la rotazione spingendo in avanti per il tempo e l'intensità desiderati.

MUSCOLATURA COINVOLTA

Le attrezzature vengono vendute a coppie a seconda dei gruppi muscolari coinvolti durante l'esercizio. Su richiesta è possibile richiedere un'offerta dedicata per: singoli attrezzi e/o coppie diversificate.

QUOTE DI MASSIMA (mm)



AREA PERIMETRALE DI SICUREZZA

La distanza di sicurezza deve essere sempre superiore a 1,5 m dal punto di massima sporgenza dell'attrezzo

